

TAKI-PUMP

Model FS 80 G
SELF PRIMING CENTRIFUGAL PUMP

Ver. 6



UKAS is a member of Registrar of Standards (Holdings) Ltd.

TAKI[®]



คุณสมบัติทั่วไป

- เครื่องสูบน้ำ TAKI model FS 80G เป็นเครื่องสูบน้ำชนิด ไม่ต้องล่อน้ำ SELF PRIMING CENTRIFUGAL PUMP แบบ 1 ใบพัด ชนิดใบพัดปิด (Close Impeller) ให้ประสิทธิภาพสูง สามารถสูบน้ำได้โดยไม่ต้องมีระบบช่วยทำสุญญากาศ
- มีลิ้นกั้นน้ำไหลกลับในท่อดูด ช่วยให้การดูดน้ำได้ดี
- สามารถสูบน้ำได้ในอัตรา 2,000 ลิตรต่อนาที
- ทำแรงดันต้นสูงสุด 167 ปอนด์ต่อตารางนิ้ว ที่ 1000 รอบ และ ทำแรงดันสูงสุด 400 ปอนด์ต่อตารางนิ้ว ที่ 1560 รอบ
- ชุดเกียร์ทดรอบมีอัตราทด 1 : 4.09 โดยประกอบสำเร็จเป็นชุดเดียวกัน สามารถทำงานด้วยการถ่ายทอดกำลังจากเครื่องยนต์ผ่านระบบถ่ายถอดกำลัง (POWER TAKE OFF)
- ขนาดท่อสูบ-จ่าย มีขนาดเส้นผ่าศูนย์กลาง 3 นิ้ว

รายการวัสดุ

| เสื้อสูบ | ใบพัด | เพลลา |
|----------------------------|--------------------|---------------------------|
| เหล็กหล่อเหนียว (FCD400) * | เหล็กหล่อ (FC250)* | เหล็กกล้าผสม 4140 (SCM4)* |
| อลูมิเนียม (A383) | อลูมิเนียม (A383) | สแตนเลส (SUS304) |
| ทองเหลือง (BC6) | ทองเหลือง (BC6) | |
| สแตนเลส (SUS304) | สแตนเลส (SUS304) | * ค่ามาตรฐาน |

- ปลอกเพลลา : สแตนเลส SUS 304
- ซิลเพลลา : แม็คคานิคอลซิล
- ห้องเกียร์ : เหล็กหล่อ FC 250 (GG 20)
- เกียร์ : เหล็กกล้าผสม 4620 (20Ni2Mo2)
- หน้าแปลน : เหล็กหล่อ FC 250 (GG 20)

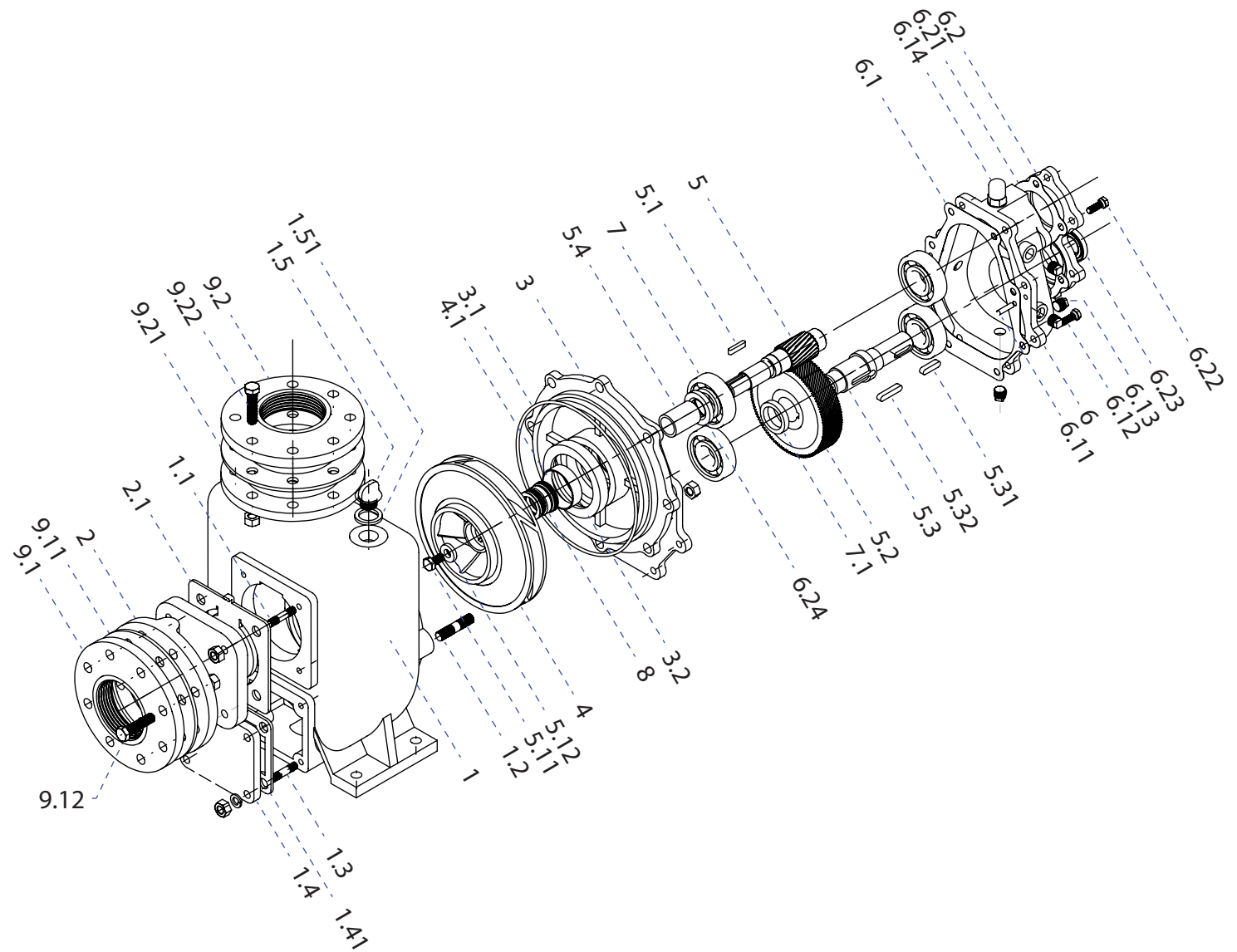
Feature

- TAKI model FS 80 G is Single impeller Self Priming Centrifugal pump (Close impeller), with high-efficiency , working without any priming system
- Check valve in suction
- Flow rate up to 2,000 L/Min.
- Maximum pressure is 167 Psi at 1000 rpm or Maximum pressure is 400 Psi at 1560 rpm
- Gear ratio 1 : 4.09 drive by power take off system of engine , rated power is 55 Hp
- Suction and discharge bore Size is 3 Inch

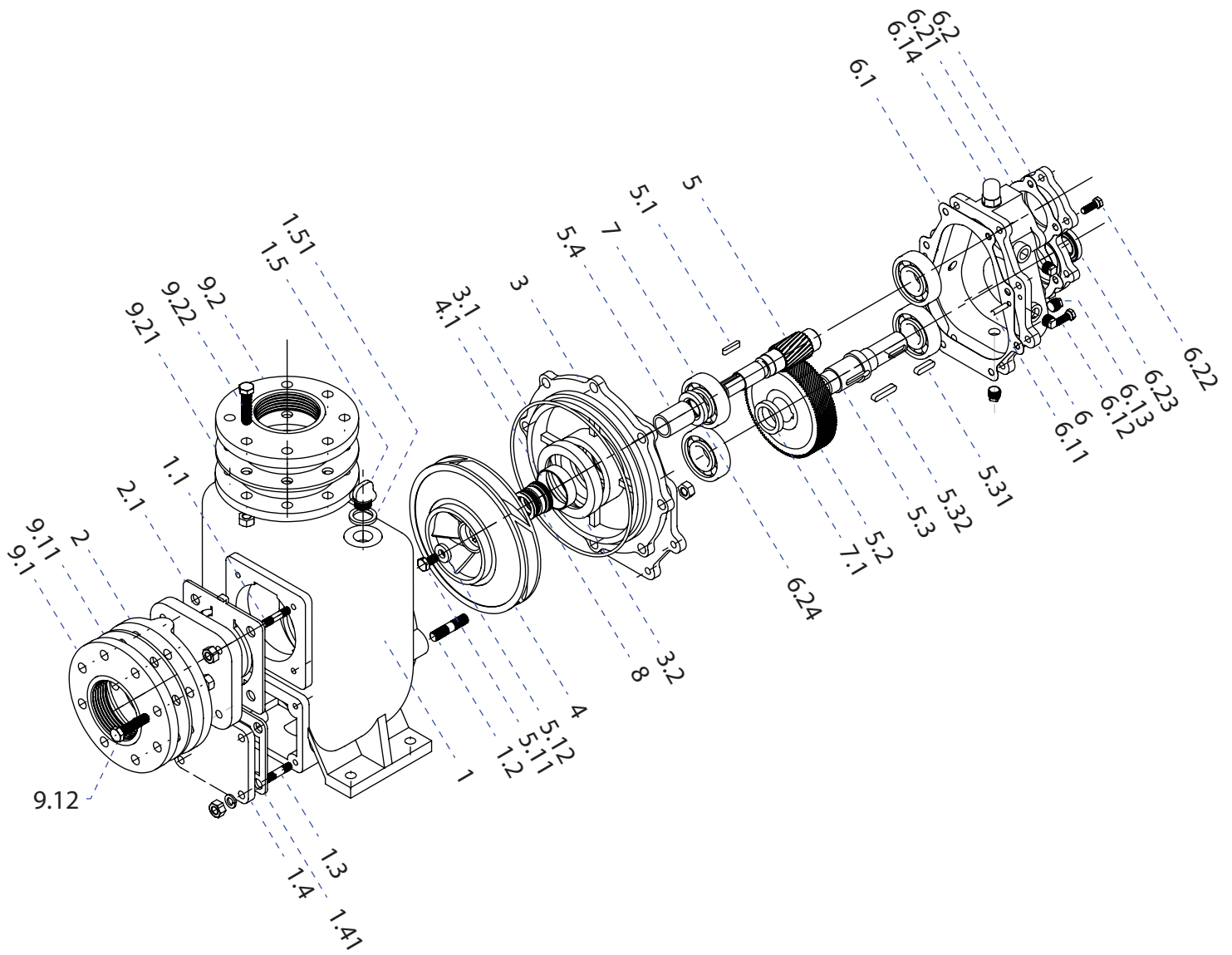
Material list

| Volute casing | Impeller | Shaft |
|--------------------------|--------------------------|--------------------------|
| Ductile iron FCD 400* | Gray iron FC 250* | Alloy Steel 4140 (SCM4)* |
| Aluminum Alloy (A383) | Aluminum Alloy (A383) | Stainless steel (SUS304) |
| Bronze (BC6) | Bronze (BC6) | |
| Stainless steel (SUS304) | Stainless steel (SUS304) | *Standard |

- Shaft sleeve : Stainless Steel SUS 304
- Shaft seal : Mechanical seal
- Gearbox housing : Gray iron FC 250 (GG 20)
- Gear : Alloy Steel 4620 (20Ni2Mo2)
- Flanges : Gray iron FC 250 (GG 20)

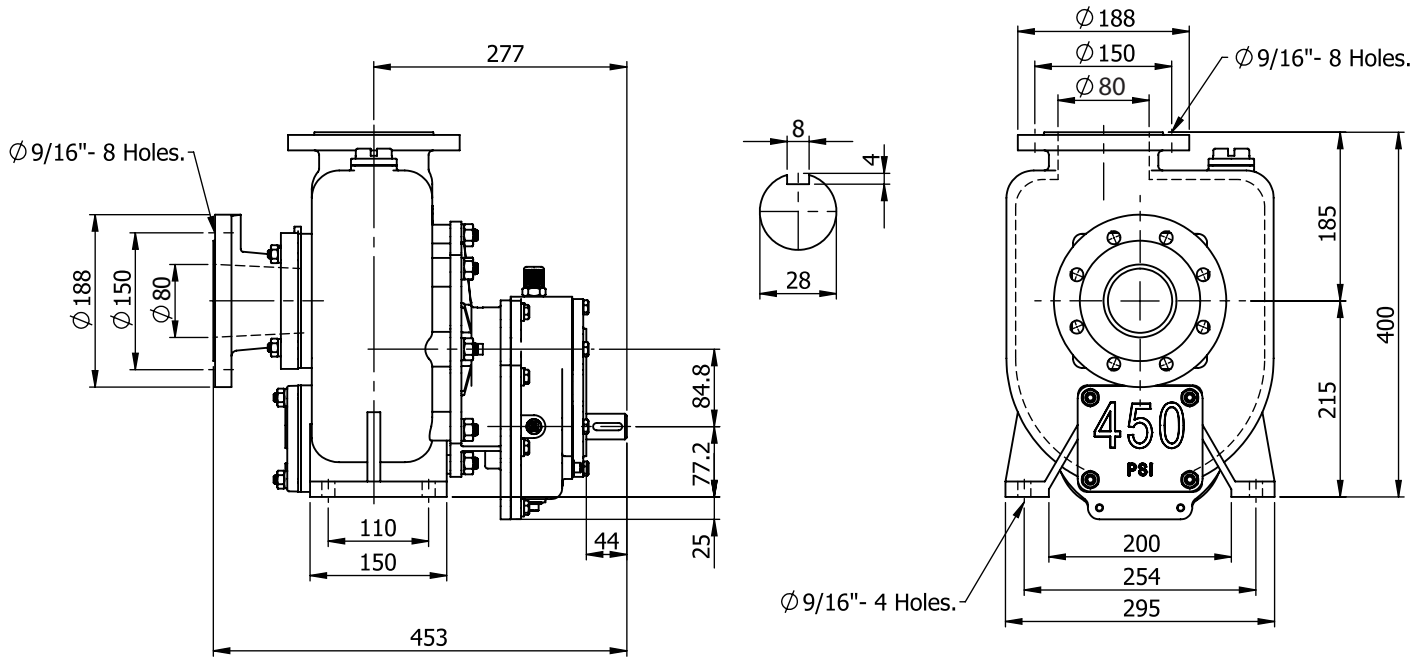


- | | | |
|--------------------------------------|-------------------------------|------------------------------------|
| 1. เสื่อปั๊ม | 4.1 แหวนป้องกันแมคคานิคคอลซิล | 6.2 ฝาปิดเสื่อเกียร์ |
| 1.1 สตัด ฝาปิดเสื่อปั๊มด้านดูด | 5. เพลาสวมใบพัด | 6.21 ซิล ฝาปิดเสื่อเกียร์ |
| 1.2 สตัด ฝาปิดเสื่อปั๊มด้านหลังใบพัด | 5.1 ลิ้มใบพัด | 6.22 น็อต ฝาปิดเสื่อเกียร์ |
| 1.3 สตัด ฝาปิดระบายน้ำ | 5.2 เฟืองขับ | 6.23 ซิลกันน้ำมัน ฝาปิดเสื่อเกียร์ |
| 1.4 ฝาปิดระบายน้ำ | 5.3 เพลาชับ | 6.24 ซิลกันน้ำมัน ห้องเกียร์ |
| 1.41 ซิล ฝาปิดระบายน้ำ | 5.31 ลิ้มเฟืองขับ | 7 ลูกปืน |
| 1.5 ลูกอุดไล่อากาศเสื่อปั๊ม | 5.32 ลิ้มขับ | 7.1 แหวนรองลูกปืน |
| 1.51 ซิล ลูกอุดไล่อากาศเสื่อปั๊ม | 5.4 ปลอกเพลลา | 8 แมคคานิคคอลซิล |
| 2. ฝาปิดเสื่อปั๊มด้านดูด | 6. เสื่อเกียร์ | 9.1 หน้าแปลนทางดูด |
| 2.1 ซิล ฝาปิดเสื่อปั๊มด้านดูด | 6.1 ซิล เสื่อเกียร์ | 9.11 ซิล หน้าแปลนทางดูด |
| 3. ฝาปิดเสื่อปั๊มด้านหลังใบพัด | 6.11 สลัก เสื่อเกียร์ | 9.12 น็อต หน้าแปลนทางดูด |
| 3.1 ซิล ฝาปิดเสื่อปั๊มด้านหลังใบพัด | 6.12 น็อต เสื่อเกียร์ | 9.2 หน้าแปลนทางส่ง |
| 3.2 แหวนกันสึก | 6.13 ลูกอุดระบายน้ำมัน | 9.21 ซิล หน้าแปลนทางส่ง |
| 4. ใบพัด | 6.14 ตัวระบายอากาศห้องเกียร์ | 9.22 น็อต หน้าแปลนทางส่ง |



- | | | | | | |
|------|---------------------|------|-----------------------|------|-----------------------------|
| 1. | Casing | 4.1 | Mechanical seal guard | 6.2 | Gear housing cover |
| 1.1 | Suction cover Studs | 5. | impeller Shaft | 6.21 | Gear housing cover seal |
| 1.2 | Back cover Studs | 5.1 | Impeller key | 6.22 | Gear housing cover nuts |
| 1.3 | Drain cover Studs | 5.2 | Drive Gear | 6.23 | Gear housing cover Oil seal |
| 1.4 | Drain cover | 5.3 | Drive Shaft | 6.24 | Gear housing Oil seall |
| 1.41 | Drain cover seal | 5.31 | Drive Gear key | 7 | Bearings |
| 1.5 | Priming plug | 5.32 | Drive Shaft Key | 7.1 | Gear bearing Washer |
| 1.51 | Priming plug seal | 5.4 | shaft sleeve | 8 | Mechanical seal |
| 2. | Suction cover | 6. | Gear housing | 9.1 | Suction flange |
| 2.1 | Suction cover seal | 6.1 | Gear housing seal | 9.11 | Suction flange seal |
| 3. | Back cover | 6.11 | Gear housing pin | 9.12 | Suction flange nuts |
| 3.1 | Back cover seal | 6.12 | Gear housing nuts | 9.2 | Discharge flange |
| 3.2 | Wearing ring | 6.13 | Oil plug | 9.21 | Discharge flange seal |
| 4. | Impeller | 6.14 | Gear Air vent | 9.22 | Discharge flange nuts |

Dimension



TAKI model FS 80 G

